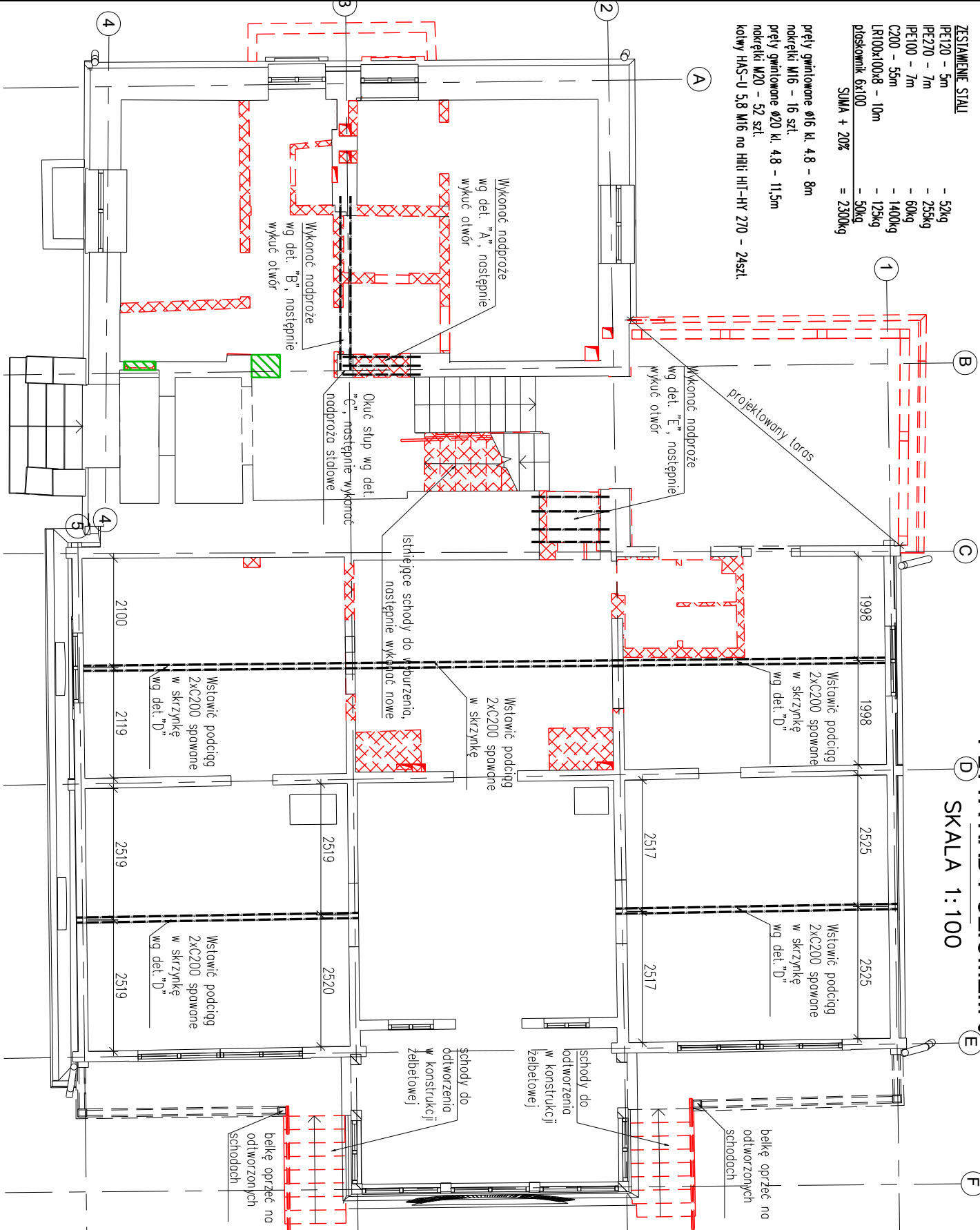


PLYTA NAD POZIOMEM 0

SKALA 1:100

ZESTAWIENIE STAL	
PE270 - 5m	- 52kg
PE270 - 7m	- 253kg
PE100 - 7m	- 60kg
C200 - 55m	- 1400kg
LR100x100x8 - 10m	- 123kg
blatownik 6x100	- 50kg
SUMA + 20%	= 2300kg

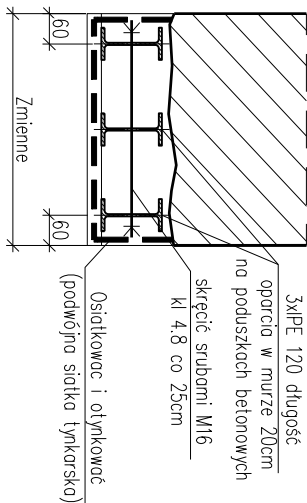
pręty gwintowane Ø16 kl. 4.8 - 8m  
nokrętki M16 - 16 szt.  
pręty gwintowane Ø20 kl. 4.8 - 11.5m  
nokrętki M20 - 52 szt.  
kolwy HAS-U 5.8 M16 no Hilti HIT-HY 270 - 2kszt.



DETAL "A"

NADPROŻE STALOWE

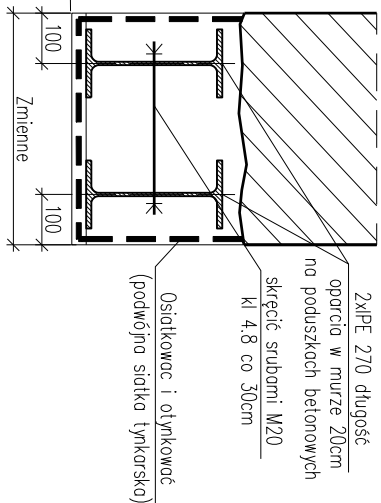
SKALA 1:15



DETAL "B"

NADPROŻE STALOWE

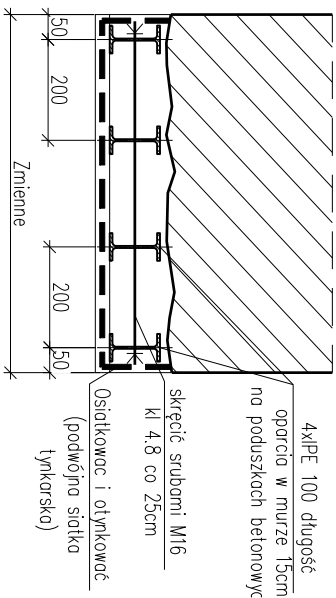
SKALA 1:15



DETAL "E"

NADPROŻE STALOWE

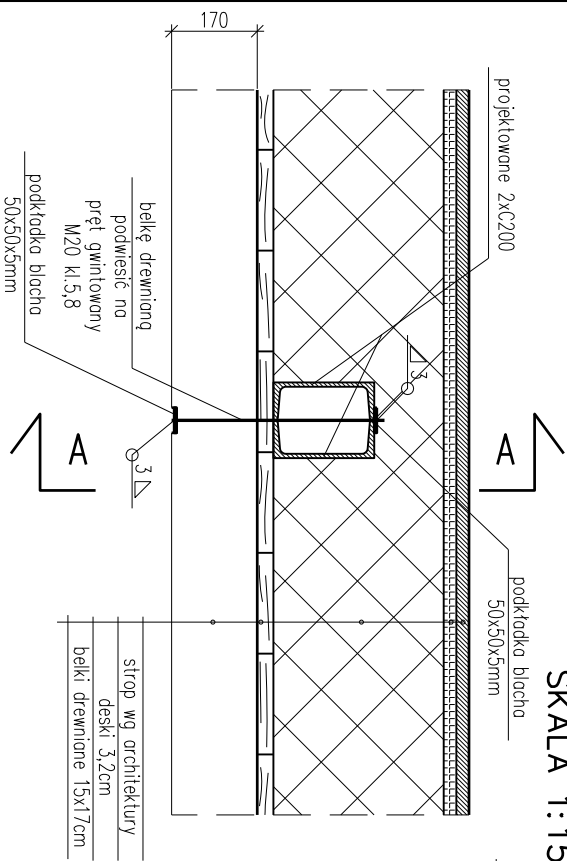
SKALA 1:15



DETAL "D"

PODCIĄGI STALOWE

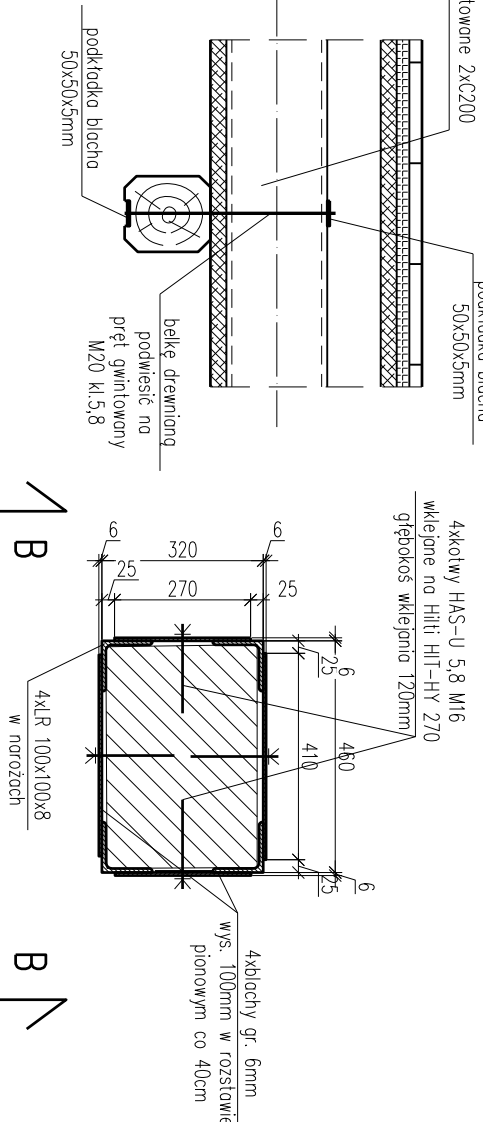
SKALA 1:15



DETAL "C"

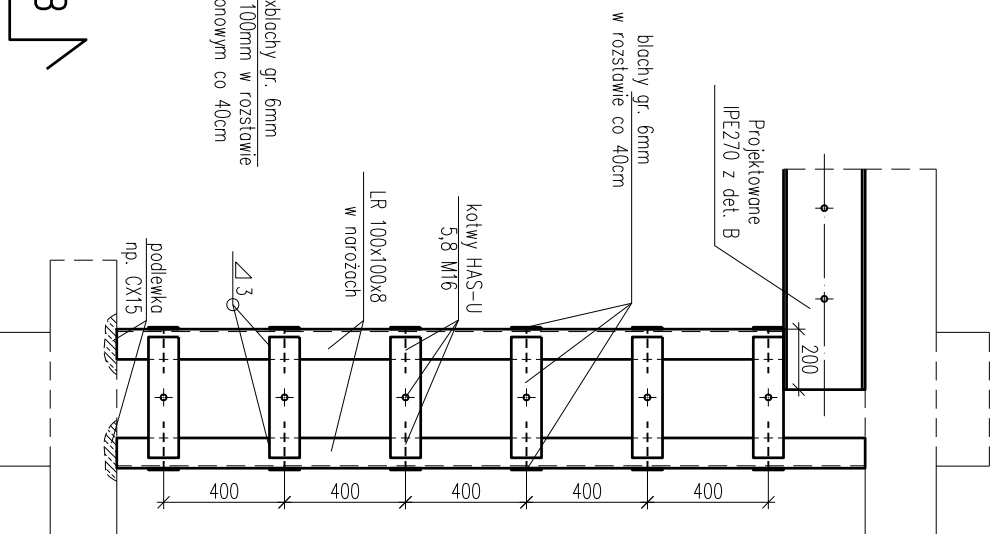
OKUCIE SŁUPA

SKALA 1:15



B-B

SKALA 1:25



STAL KSZTAŁTOWA S235

LEGENDA

- ELEMENTY DO WYBURZENIA
- ŚCIANY DO WYMALOWANIA
- ŚCIANY MUROWANE

UWAGA:  
1) Przed przysąpieniem do prac budowlanych wszystkie wymiary sprawdzić w naturze.  
2) Rozprawywać łącznie z opisem technicznym, projektem architektonicznym i projektami branżowymi.  
3) Wszelkie dodatkowe otwory przez elementy konstrukcyjne należy uzgodnić z projektantem konstrukcji

Inwestycja:

Przebudowa budynku domu regionalnego "Stara Polana" PZ(33-1), ul. Nowolaska 59 Zakopane

Inwestor:

Politechnika Krakowska im Tadeusza Kościuszki, ul. Warszawska 24, 31-155 Kraków

PRACOWNIA mgr inż. Czesław Hodoruk INŻNIERSKA 30-116 KRAKÓW, ul. Kaszubska 20 tel./fax. (0-12) 654 08 27

Projektant:	Nr Upr.	Podpis:
mgr inż. Czesław HODORUK	405/86	
Sprawdzający:		
mgr inż. Marek Lesnik	MAP/0120/PWOK/13	

Współpraca:

arch. Julian Wandziak		
mgr inż. Patryk Pieniążki		
mgr inż. Mateusz Hodoruk		
Tytuł rysunku:		

Schemat Wzmocnień nad poziomem 0

Faza: Projekt Wykonawczy

Branża:

Konstrukcja

Data:

07.2021

Rewizja:

Skala:

1:100

Numer arkusza:

K02

Tom/kolejność: